

# Handhabung und Sicherheitshinweise für Folienmesser

## Handling and safety instructions for Film Cutter



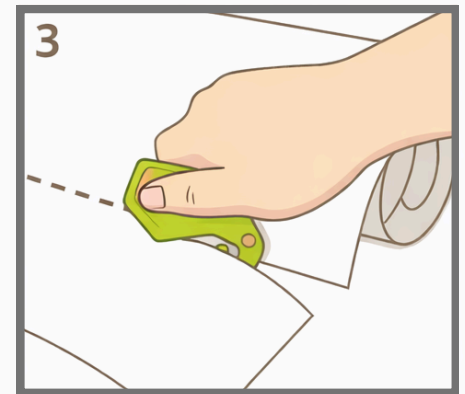
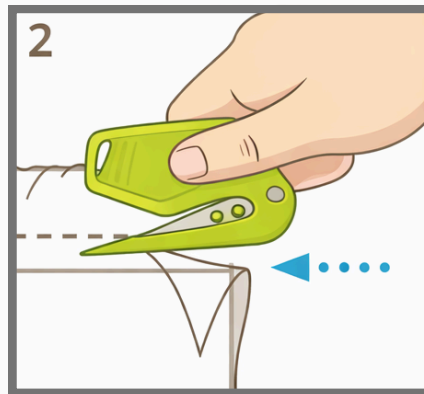
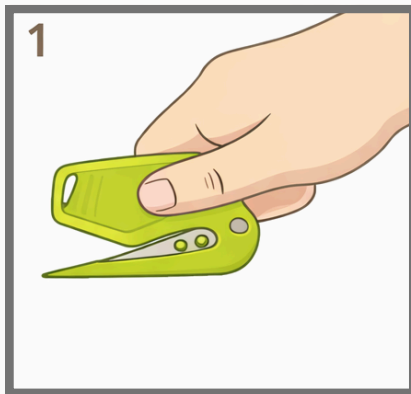
Folienmesser FilmCUT Magnet



Folienmesser FilmCUT



Folienmesser FilmCUT Thin



### HANDHABUNG SICHERHEITSMESSER

Halten Sie das Folienmesser zwischen Daumen und Zeigefinger. (Bild 1)  
Nutzen Sie die Folienmesserspitze zum Einstechen in die Folie. Den Schneidvorgang können Sie mit einer schiebenden oder ziehenden Bewegung durchführen (Bild 2 + 3). Vermeiden Sie jedoch jegliche Hebel- und Verbiege Bewegung mit dem Folienmesser, da dadurch Bruchgefahr besteht. Das Folienmesser ist für Rechts- und Linkshänder nutzbar. Ein Wechsel der Klinge ist nicht möglich, da Sie fest vom Kunststoff umschlossen ist. Einige Versionen des Folienmessers haben Rundlöcher oder Langlöcher, diese können Sie zur Befestigung an Schlüsselbändern nutzen.

### UTILISATION DU COUPE-FILM

Tenez le coupe-film entre le pouce et l'index. (Image 1) Utilisez la pointe du coupe-film pour percer le film. Vous pouvez effectuer la découpe en poussant ou en tirant (images 2 + 3). Évitez toutefois tout mouvement de levier ou de flexion avec le coupe-film, car cela pourrait entraîner un risque de rupture. Le coupe-film peut être utilisé aussi bien par les droitiers que par les gauchers. Il n'est pas possible de changer la lame, car elle est solidement fixée dans le plastique. Certaines versions du coupe-film ont des trous ronds ou oblongs que vous pouvez utiliser pour l'attacher à un clip extensible.

### USO DEL CUCHILLO

Sujete el cuchillo con el pulgar y el índice (Fig. 1). Utilice la punta para introducirla en el material que desea cortar, como papel, film plástico, gomaespuma o fieltro (Figs. 2 y 3). A continuación, realice el corte empujando el cuchillo hacia delante. No haga palanca con el cuchillo, ya que podría romperse. La cuchilla no es intercambiable, ya que está fijada de forma permanente. El objeto permite colocar un cordón o una cinta para mayor comodidad.

### MANEGGIO DEL COLTELLO DI SICUREZZA

Maneggio: Tenere il coltello tra pollice e indice (fig. 1). Utilizzare la puntadel coltello per troncare o inserire il coltello nel materiale da tagliare, ad es. carta, pellicola, materiale espanso o tessuto non tessuto (fig. 2+3). A questo punto è possibile tagliare. Tagliare sempre con un movimento di spinta, non usare il coltello per fare leva (rischio di rottura). La sostituzione della lama non è possibile in quanto questa è fissa. Utilizzare l'occhiello per fissare cordicelle o cordini.

### UŻYTKOWANIE NOŻA BEZPIECZNEGO

Sposób użycia: chwycić nóż pomiędzy kciukiem i palcem wskazującym (rys. 1). Przy pomocy noska noża nakłuć lub napro-wadzić rozcinany materiał, np. papier, folię, piankę lub włókninę (rys. 2+3). Teraz można zacząć ciąć. Zawsze tnij ruchem posuwistym, ale nie próbuj niczego nożem podważać – nie-bezpieczeństwo złamania. Ostrza nie można wymienić, ponieważ jest wciśnięte na stałe. Przy pomocy oczka możesz przymocować sznurki lub smycze.

### A BIZTONSÁGI VÁGÓ HASZNÁLATA

Használat: Tartsa a vágót a mutató- és hüvelykujja között (1. ábra). A csőr segítségével vezesse be a vágandó anyagot (pl. papír, fólia, habszivacs vagy filc) (2+3. ábra). Elkezdhethi a vágást. Mindig csúsztató mozdulatokkal vágjon és ne emelje meg a kést, ez ugyanis törésveszélyel jár. A penge nem cse- rélhető, mert a műanyagba van fröccsöntve. A nyílás segít- ségével szalag vagy kulcstartópánt rögzíthető az eszközhöz.

### MANIPULACE S BEZPEČNOSTNÍM NOŽEM

Manipulace: Držte nůž mezi palcem a ukazováčkem (obr. 1). Používejte špičku nože pro zapichování nebo zavádění do řezaného materiálu, například papíru, fólie, pěnoviny nebo lino- lea (obr. 2+3). Potom můžete řezat. Rezejte vždy tlačivým pohybem, ale nožem neviklejte – nebezpečí zlomení. Výměna ostří není možná, jelikož je ostří pevně nastříknuté. Používejte očko pro upevnění šňůrky nebo svazků klíčů.

### HANTERING AV SÄKERHETSKNIVAR

Hantering: Håll kniven mellan tummen och pekfingret (fig. 1). Använd knivtappen för att punktera eller föra in i skärmaterialet, t.ex. papper, folie, skum eller non-woven material (fig. 2+3). Efter det kan du skära. Kutt alltid med en skjutande rörelse, men vicka inte med kniven – risk för brott. Att byta bladet är inte möjligt eftersom bladet är permanent insatt. Använd öglan för att fästa nyckelband eller nyckelringar.

### HANDLING OF FOIL CUTTER

Hold the foil cutter between your thumb and index finger. (Image 1) Use the tip of the foil cutter to pierce the foil. You can cut the foil by pushing or pulling the cutter (Images 2 + 3). However, avoid any levering or bending movements with the foil knife, as this may cause breakage. The foil knife can be used by both right- and left-handed users. The blade cannot be replaced, as it is firmly enclosed in plastic. Some versions of the foil knife have round or slotted holes, which you can use to attach it to extendable knife holder.

### GEBRUIK VEILIGHEIDSMES

Gebruik: Houd het mes met duim en wijsvinger vast (afb. 1). Gebruik de neus van het mes om in het te snijden materiaal, bv. papier, folie, schuimstof of vliesstof, te prikken (afb. 2+3). Daarna kunt u snijden. Snijd steeds met een schuivende beweging maar gebruik het mes niet als hefboom om breken te voorkomen. Het is niet mogelijk om het mesje te vervangen omdat het vast in de houder zit. Gebruik het oog om keycordste bevestigen.

### TURVAVEITSIEN KÄSITTELY

Käsittely: Pidä leikkuria peukalon ja etusormen välissä (kuva 1). Käytä leikkurin kärkeä leikattavan materiaalin, esim. pa-perin, kalvon, vaahtomuovin tai kuitukankaan, lävistämiseen tai asettaaksesi terän materiaaliin (kuva 2+3). Sen jälkeen voit leikata. Leikkaa aina työntävällä liikkeellä, mutta älä vipua leikkurilla – terän katkeamisvaara. Terän vaihtaminen ei ole mahdollista, koska se on leikkurin kiinteä osa. Silmukkaan voit kiinnittää nuoran tai avainnauhan.

### KULLANIM GÜVENLİ BİÇAKLAR

Kullanım şekli: Bıçağı başparmak ve işaret parmağı arasına alınız (Şek. 1). Bıçak ucuyula kesilecek malzeme batırınız veya sokunuz, örn. kağıt, folyo, köpük veya keçe malzemesi kesmek için (Şek. 2+3). Sonra kesmeye başlayınız. Daima bıçağı iterek kesim yapınız, kaldırarak değil. Kırılma tehlikesi oluşur. Bıçak ağız değiştirilemez, çünkü bıçak ağızı sabit olarak yerleş- tirilmiştir. İp veya kordon sabitlemek için deliği kullanınız.

### HÄNÐTERING AV SIKKERHETSKNIVER

Händtering: Hold bladet mellom tommelen og pekefingeren (fig. 1). Stikk inn eller sett bladets nese inn i materialet du skal kutte, f.eks. papir, folie, skum eller ikke-vevet materiale (fig. 2+3). Etter det kan du skjære. Kutt alltid med en skyvende bevegelse, men ikke brekk med kniven – fare for brudd. Bytte av bladet er ikke mulig fordi bladet er permanent festet. Bruk maljen til å feste snorer eller nøkkelringer.

### HÄNÐTERING AF SIKKERHEDSKNIVE

Händtering: Hold kniven mellem tommel- og pegefingret (fig. 1). Brug knivspidsen til at trænge igennem eller ind i skærmaterialet, f.eks. papir, film, skum eller fiberdug (fig. 2+3). Derefter kan du skære. Skær altid med en skubbebevægelse, men løft ikke med bladet – ellers er der risiko for brud. Det er ikke muligt at skifte bladet, da det er støbt fast. Brug øjet til at fastgøre snore eller snorestopper.

### USO DO CORTADOR

Segure o cortador entre o polegar e o indicador (fig. 1). Utilize a ponta do cortador para perfurar ou introduzir no material a cortar, como papel, película, espuma ou TNT (figs. 2 e 3). Em seguida, realize o corte. Corte sempre com um movimento de empurrar. Não utilize o cortador como alavanca, pois existe risco de quebra. A lâmina não pode ser substituída, pois está fixa. O ilhó permite prender um cordão ou um porta-chaves.

### 取り扱い

取り扱い: 親指と人差し指でナイフを持ちます(図1)。ナイフの刃先を、紙、フィルム、発泡スチロール、不織布などのカッティング対象物に突き刺すか、差し込みます(図2+3)。次にカッティングします。斜に押す動作でカッティングしますが、ナイフで持ち上げないでください。破損する危険があります。刃はしっかりと固定されているため、刃の交換はできません。アイレットを使用して、ストラップやキーホルダーを取り付けます。

## SICHERHEITSHINWEISE

Hinweise zur sicheren Anwendung

Bitte lesen und aufbewahren: Diese Anleitung hilft Ihnen, das Horn & Bauer Folienmesser sicher und korrekt zu verwenden. 1. Allgemeine Hinweise:

Nutzen Sie das Folienmesser ausschließlich für die vorgesehenen Schneidarbeiten. Arbeiten Sie sorgfältig und beachten Sie die richtige Handhabung.

2. Sicherheitshinweise zur Verletzungsvermeidung:

- Verwenden Sie nur einwandfreie, scharfe und unbeschädigte Folienmesser.
- Die Klinge ist sehr scharf – niemals in die Klinge greifen!
- Achten Sie darauf, dass beim Abrutschen des Folienmessers keine Hand oder anderes Körperteil im Schnittbereich liegt.
- Veränderungen oder Manipulationen am Folienmesser sind verboten und erhöhen das Verletzungsrisiko.
- Wird die Klinge stumpf, entsorgen Sie das Folienmesser über den Restmüll.
- Bei nicht Beachtung droht eine Hohe Verletzungsgefahr!

3. Aufbewahrung: Lagern Sie das Schneidwerkzeug stets an einem sicheren Ort.

4. Pflege: Halten Sie das Messer sauber und schützen Sie es vor unnötiger Feuchtigkeit, um seine Lebensdauer zu erhalten.

Hinweis: Keine Haftung für Folgeschäden. Technische Änderungen vorbehalten.

Wichtig: Dieses Produkt gehört nicht in Kinderhände.

## CONSIGNES POUR UNE UTILISATION EN TOUTE SÉCURITÉ

À lire et à conserver: ces instructions vous aideront à utiliser le coupe-film Horn & Bauer de manière sûre et correcte.

1. Consignes générales: Utilisez le coupe-film exclusivement pour les travaux de découpe prévus. Travaillez avec précaution et respectez les consignes d'utilisation.

2. Consignes de sécurité pour éviter les blessures

- Utilisez uniquement des coupe-films en parfait état, bien aiguisés et non endommagés.
- La lame est très tranchante – ne la touchez jamais !
- Veillez à ce qu'aucune partie de votre main ou de votre corps ne se trouve dans la zone de coupe si le coupe-film glisse.
- Il est interdit de modifier le coupe-film, car cela augmente le risque de blessure.
- Si la lame est abîmée, jetez le coupe-film avec les déchets résiduels.
- Le non-respect de ces consignes entraîne un risque élevé de blessure !

3. Stockage: Rangez toujours le coupe-film dans un endroit sûr.

4. Entretien: Gardez le coupe-film propre et à l'abri de l'humidité afin de prolonger sa durée de vie.

Remarque: nous déclinons toute responsabilité pour les dommages occasionnés suite à un non-respect de ces consignes.

Sous réserve de modifications techniques.

Important: ce produit ne doit pas être mis à la portée des enfants.

## INFORMACIÓN DE SEGURIDAD

Para asegurarse de que usa su nuevo cuchillo Horn & Bauer de la manera más segura y efectiva, por favor lea y tome en cuenta las siguientes instrucciones.

1. Instrucciones generales: Por favor, utilice el producto cuidadosamente solo para tareas de corte para las que ha sido creado. Tenga en cuenta la manipulación correcta y el uso adecuado de los cuchillos. 2. Instrucciones de uso especiales para evitar el peligro de heridas: Use solamente cuchillos que estén en perfectas condiciones y con hojas afiladas, limpias y sin daños. Sea sumamente cuidadoso cuando utilice los cuchillos. Precaución: La hoja es afilada y puede producir cortes serios y profundos. Por lo tanto, nunca manipule la hoja. Para reducir el peligro de heridas, utilice la otra mano para fijar y estabilizar la base de corte de tal manera que ni la mano ni otras partes del cuerpo estén en peligro en el caso de que el cuchillo se resbalara. Cualquier modificación o manipulación de los productos están prohibidas ya que alteran la seguridad de los mismos. ¡ATENCIÓN, aquí el peligro de sufrir lesiones es especialmente alto! Una vez que la hoja se haya desafilado, elimine el cuchillo descartable junto con su basura no reciclable. 3. Si no se utiliza: Guarde el cuchillo en un lugar seguro. 4. Instrucciones de mantenimiento: Siempre mantenga el cuchillo limpio y no lo exponga a la humedad para proporcionar-le una larga vida de servicio. PRECAUCIÓN: No aceptaremos ninguna responsabilidad por daños debidos a cambios técnicos ni errores! Mantenga el cuchillo fuera del alcance de los niños!

## INFORMAZIONI DI SICUREZZA

Vogliate leggere le istruzioni e conservarle sempre accuratamente per poter usare il vostro nuovo coltello Horn & Bauer in modo sicuro e ottimale. 1. Avvertenze generali per l'uso: Vogliate utilizzare il prodotto soltanto per lavori di taglio, sempre con cura e non per uno scopo diverso da quello previsto. Riguardo a ciò, fate ATTENZIONE a maneggiare correttamente il coltello e a impiegarlo nel giusto modo. 2. Avvertenze particolari per l'uso per ovviare pericoli di ferirsi: Utilizzate soltanto coltelli perfetti con lama affilata, pulita e non danneggiata. Quando maneggiate il coltello adottate sempre la massima prudenza. ATTENZIONE, la lama è affilata e può causare ferite da taglio notevoli e profonde. Per questa ragione, non afferrate mai la lama! Per ridurre il rischio di ferirsi, tenete la vostra mano che fissa e stabilizza il supporto da tagliare in modo tale che, se il coltello scivola, non rappresenti un pericolo per la mano fissante e neanche per altre parti del corpo. Non sono permesse modifiche o manipolazioni del prodotto, perché queste pregiudicano la sicurezza del prodotto stesso. ATTENZIONE, qui si ha un rischio di ferirsi particolarmente elevato! Non appena la lama non è più affilata potete smaltire la lama monouso assieme ai rifiuti urbani non riciclabili. 3. Mancato uso del coltello: Custodite il coltello in un luogo sicuro. 4. Avvertenze per il trattamento: Tenete il coltello sempre pulito e non esponetelo inutilmente all'umidità per garantire una lunga durata di vita. ATTENZIONE: Non viene assunta nessuna responsabilità per danni conseguenti. Con riserva di modifiche tecniche e salvo errori! Questo coltello non deve finire nelle mani di bambini!

## SAFETY INSTRUCTIONS

Please read and keep this instruction for future reference:

These instructions will help you to use the Horn & Bauer foil cutter safely and correctly. 1. General information: Only use the foil cutter for the intended cutting tasks. Work carefully and observe the correct handling instructions.

2. Safety instructions for avoiding injury

- Only use foil cutters that are in perfect condition, sharp and undamaged.
- The blade is very sharp – never touch the blade!
- Ensure that your hand or any other part of your body is not in the cutting area if the film knife slips.
- Modifications or tampering with the film knife are prohibited and increase the risk of injury.
- If the blade becomes blunt, dispose of the film knife in the general waste.
- Failure to comply with these instructions may result in a high risk of injury!

3. Storage: Always store foil cutter in a safe place.

4. Care: Keep the foil cutter clean and protect it from unnecessary moisture to preserve its service life.

Note: No liability for consequential damage. Subject to technical changes.

Important: This product is not suitable for children.

## VEILIGHEIDSINSTRUCTIE

Lees voor gebruik altijd de gebruiksaanwijzing en bewaar deze zodat u uw Horn & Bauer mes altijd veilig en optimaal kunt gebruiken. 1. Algemene gebruiksaanwijzing: Gebruik het product uitsluitend en zorgvuldig voor snijwerkzaamheden en niet voor onjuiste toepassingen. Let hierbij op de correcte handhaving en de juiste toepassing van het mes. 2. Bijzondere gebruiksaanwijzing ter voorkoming van verwondingen. Gebruik uitsluitend onberispelijke messen met scherpe, schone en onbeschadigde mesjes. Neem bij het gebruik de grootste voorzichtigheid in acht. LET OP: het mesje is scherp en kan ernstige en diepe snijwonden veroorzaken. Pak daarom nooit het mesje vast! Houdt bij het snijden uw hand zo dat bij eventueel uitschieten van het mes de hand en andere lichaamsdelen geen gevaar lopen. Veranderingen of manipulatie van het product zijn niet geoorloofd, daar deze de veiligheid van het product beïnvloeden. LET OP, in een dergelijke geval is er grote kans op verwondingen! Zodra het mesje niet meer scherp is, gooit u het wegwerpmesje bij uw huishoudelijk afval. 3. Overig gebruik van het mes: Bewaar het mes op een veilige plaats. 4. Onderhoud: Houdt het mes altijd schoon en droog teneinde een lange levensduur te bevorderen LET OP: MARTOR is niet aansprakelijk voor eventuele gevolgschade. Technische veranderingen en afwijkingen voorbehouden! Dit mes hoort niet thuis in kinderhanden!

## TURVAOHJEET

Lue ohjeet ja säilytä niitä aina varmassa paikassa uuden Horn & Bauer -leikkuutyökalusi turvallisen ja optimaalisen käytön takaamiseksi. 1. Yleiset käyttöä koskevat ohjeet: Käytä tuotetta vain kuvattuihin leikkaustöihin, aina varoen, eikä tavalla, johon sitä ei ole tarkoitettu. Varmista leikkuutyökalun asianmukainen käsittely ja oikea käyttö. 2. Erityisiä käyttöä koskevia ohjeita loukkaantumiskehityksen välttämiseksi: Käytä ainoastaan moitteettomassa kunnossa olevia leikkuutyökaluja, joissa on terävä, puhdas ja vahingoittumaton terä. Noudata aina suurta varovaisuutta tuotetta käsitellessäsi. HUOMIO, terä on terävä ja voi aiheuttaa huomattavia ja syviä viiltohaavoja. Älä siis milloinkaan kosketa terää! Jotta loukkaantumiskehitys olisi mahdollisimman pieni, pidä leikkausalustasta kiinni pitävä ja sitä vakauttava kätesi sellaisessa asennossa, että käsi tai muut kehon osat eivät ole vaarassa terän lipsahtaessa. Tuotteen muuttaminen tai manipulointi ei ole sallittua, koska seurauksena olisi tuoteturvallisuuden heikkeneminen. HUOMIO, tähän liittyy erityisen suuri loukkaantumiskehitys! Kun terä ei ole enää terävä, hävitä kertakäyttöveitsi sekajätteenä. 3. Kun leikkuutyökalua ei käytetä: Säilytä tuotetta aina varmassa paikassa. 4. Hoito-ohjeet: Pidä leikkuutyökalu aina puhtaana äläkä altista sitä tarpeettomasti kosteudelle pitkään käyttöänsä takia. HUOMIO: Emme vastaa mahdollisista välillisistä vahingoista. Oikeus teknisiin muutoksiin sekä mahdollisiin virheisiin pidetään! Tuote ei kuulu lasten käsiin!

## GÜVENLİK UYARISI

Horn & Bauer bıçağınızı güvenli ve verimli bir şekilde kullanmak için, aşağıdaki kullanım talimatlarını iyice okuyunuz. Yazılı talimatları gereksinim duyduğunuzda ulaşabilmeniz için güvenli bir yerde muhafaza ediniz. 1. Genel Uygulama Talimatları: Ürünü sadece kesim işlemleri için kullanınız, başka herhangi bir amaçla kullanmayınız. Ürünü belirtildiği şekilde ve amaçla kullanınız. 2. Yaralanmaları Önlemek İçin Özel Uygulama Talimatları: Bıçakları mükemmel durumdayken ve kesici uçları keskin, temiz ve hasarsızken kullanınız. Kesim işlemine üst düzeyde dikkatle özen gösteriniz. Dikkat: Kesici uç çok keskindir, ciddi ve derin yaralanmalara neden olabilir. Bu yüzden kesici uçla asla temas etmeyiniz. Yaralanma tehlikesini azaltmak için, kesilecek yüzeyi tutan elinizi, bıçak ucu geri bıçak gövdesine girer-ken elinize ya da vücudunuza başka bir yerine tehlike oluşturmayacak şekilde yerleştiriniz. Ürün üzerinde değişikliklik ya da modifikasyon kesinlikle yapılmamalıdır. Bu, ürün güvenliği açısından sakıncalıdır. Uyarı: Yüksek düzeyde yaralanma tehlikesi söz konusudur! Bıçak körelendiğinde tek kullanımlık bıçağı artık atıklarınızın üzerinden tasfiye edin. 3. Kullanılmayan Bıçaklar: Bıçakları güvenli bir yerde muhafaza ediniz. 4. Bulundurma Talimatları: Bıçakları, uzun ve güvenli bir kullanım ömrü için temiz tutunuz ve rutubete maruz bırakmayınız. ÖNEMLİ: Olabilecek kayıplara karşı herhangi bir yükümlülük söz konusu değildir. Teknik değişikliklik ya da yanlışlık konusudur. Çocukların erişmeyeceği yerlerde bulundurunuz.

## WSKAZÓWKI BEZPIECZEŃSTWA

Przed rozpoczęciem użytkowania noży Horn & Bauer należy przeczytać poniższe wskazówki i ich przestrzegać. Prosimy również o zachowanie tego dokumentu.

- Wskazówki ogólne dotyczące zastosowania: Produkt należy stosować wyłącznie do prac związanych z cięciem, z zachowaniem ostrożności i zgodnie z przeznaczeniem. Należy zwrócić uwagę na prawidłową obsługę i właściwe zastosowanie noża.
- Wskazówki specjalne dotyczące zastosowania w celu zapobiegania urazom: Należy używać tylko technicznie sprawne noże z ostrym, czystym i nieuszkodzonym ostrzem z zachowaniem szczególnej ostrożności.
- UWAGA: Ostrze jest ostre i może być przyczyną niebezpiecznych i głębokich ran ciętych. Z tego powodu nigdy nie należy chwycić ostrza! W celu zredukowania ryzyka urazu należy trzymać rękę przytrzymującą i stabilizującą przecinany materiał tak aby w przypadku obsunięcia się noża ręka ta i inne części ciała nie były zagrożone. Zabrania się przeprowadzania jakichkolwiek zmian technicznych lub manipulacji przy produkcji gdyż obniżają one jego bezpieczeństwo.
- UWAGA: W takim przypadku istnieje szczególnie wysokie ryzyko urazu. Jak tylko ostrze się stępi, prosimy nóż jednorazowego użytku poddać utylizacji.
- Przechowywanie noża ostrze: Nóż należy przechowywać w bezpiecznym miejscu.
- Wskazówki pielęgnacyjne W celu zapewnienia długiej żywotności noża należy regularnie czyścić i chronić przed wilgocią. Chronić przed dziećmi! UWAGA: Nie przejmujemy odpowiedzialności za ewentualne szkody. Należy zapewnić aby nóż ten nie trafił w ręce dziecka.

## BIZTONSÁGI AJÁNLÁS

Kérjük, olvassa el gondosan ezt az útmutatót, és tartsa el-érhető helyen annak érdekében, hogy a Horn & Bauer kések biztonságosan és a lehető legnagyobb hatékonysággal használhatóak. 1. Általános használati útmutató: Kérjük használni a terméket óvatosan és csak azokra a vágási műveletekre, amelyekre alkalmasok. Kérjük fordítson kellő figyelmet a helyes használatra és a megfelelő kezelésre. 2. Különleges használati utasítások a sérülésveszély elkerüléséhez: Csak jó állapotban lévő késeket használjon és figyeljen arra, hogy a pengék épek, tiszták és élesek legyenek. A késeket mindig teljes odafigyeléssel használja. Figyelem: A pengék nagyon élesek és mély vágási sérüléseket okozhatnak! Vigyázzon, hogy soha ne érintse a penge élét! A bal-ésetveszély csökkentése érdekében a vágandó anyagot, tárgyat tartó kezét és más testrészeit is tartsa távol a kés élétől, nehogy az esetlegesen kicsúszó penge sérülést okozzon. A termék bármilyen átalakítása vagy manipulálása tilos, mivel ezek a termék biztonságos működését befolyásolhatják. Figyelem: Ebben az esetben rendkívül megnő a balesetveszély! Amint a penge életlennek válik, dobja ki az egyszer használatos kést a házi szemétkébe. 4. Használaton kívüli helyzet: Tárolja a kést biztonságosan helyen. 4. Karbantartás: Tartsa a kést mindig tisztán és óvja a párosodástól, hogy a hosszú élettartam biztosítható legyen. FIGYELEM: Az esetleges technikai átalakítások vagy hibás használat miatt bekövetkező károkat felelősséget nem vállalunk! A kést tartsa távol a gyermekektől!

## BEZPEČNOSTNÍ UPOZORNĚNÍ

Bezpečnostní upozornění. Prosim pročtete si tyto uživatelské instrukce pro správné a bezpečné používání Vašeho nového nože Horn & Bauer. Tištěné instrukce uchovejte na bezpečném, dobře přístupném místě. 1. Všeobecné instrukce pro používání: Výrobek používejte s opatrností a výhradně pro řezání, nikdy ne pro jiné účely. S nožem manipulujte vždy správně a výhradně k zamýšlenému účelu. 2. Speciální instrukce pro zamezení rizik úrazů: Používejte vždy nože, které jsou v perfektním stavu a mají ostré, čisté a nepoškozené čepce. Při manipulaci s nožem buďte maximálně pozorní. UPOZORNĚNÍ: Čepel je ostrá a může způsobit vážné, hluboké pořezání. Nedotýkejte se ostří čepce! Pro snížení nebezpečí zranění držte ruku, která drží a zajišťuje řezaný materiál takovým způsobem, aby ruka (nebo i jiná část těla) nebyla v případě sklouznutí nože ohrožena. Žádné úpravy ani změny výrobku nejsou povolené, měly by vliv na bezpečnost. UPOZORNĚNÍ: Velké riziko zranění! Jakmile čepel už není ostrá, nůž na jedno použití zlikvidujte do odpadu. 3. Nepoužívejte-li nůž: Nůž skladujte na bezpečném místě. 4. Instrukce k údržbě: Pro delší životnost udržujte nůž vždy čistý a nevystavujte jej zbytečně vlhkosti. UPOZORNĚNÍ: Nenešete žádnou odpovědnost za následné škody zapříčiněné technickými změnami a chybami používání. Tento nůž nepatří do rukou dětí!

## SÄKERHETSANVISNINGAR

Läs anvisningarna och förvara dem alltid så att du kan använda ditt nya skärverktyg från Horn & Bauer på ett säkert och optimalt sätt. 1. Allmänna anvisningar vid användning: Använd endast produkten för de beskrivna skärbetena, alltid försiktigt och inte för ett icke-avsett syfte. Var uppmärksam på korrekt hante-ring och användning av skärverktyget. 2. Speciella anvisningar för att undvika skador: Använd en-dast feilfri skärverktyg med ett vasst, rent och oskadat blad. Var alltid mycket försiktig när du hanterar produkten. Var UPPMÄRKSAM på att bladet är vasst och kan orsaka allvarliga och djupa skärsår. Rör därför aldrig bladet! För att minska risken för skador ska du hålla handen på och stabilisera skärytan på ett sådant sätt att varken handen eller andra delar av kroppen utsätts för risk om kniven glider. Ändring eller modifiering av produkten är inte tillåtet eftersom detta kan äventyra produktsäkerheten. VAR FÖRSIKTIG, risken för skador är mycket stor! Så snart bladet inte längre är vasst ska du kasta engångskniven i restavfallet. 3. När skärverktyget inte används: Förvara alltid produkten på en säker plats. 4. Rengöringsanvisningar: Håll alltid skärverktyget rent och utsatt det inte för onödigt fukt för att säkerställa en lång livs-längd. FARA: Vi tar inget ansvar för följskador. Förbehåll för tekniska ändringar och fel! Denna produkt ska hållas utom räckhåll för barn!

## SIKKERHETSINSTRUKSJONER

Les instruksjonene og oppbevar dem alltid slik at du kan bruke det nye Horn & Bauer-skjæreverktøyet på en trygg og optimal måte. 1. Generelle bruksinstruksjoner: Bruk produktet kun til skjærearbeidet som er beskrevet her. Vær alltid forsiktig og bruk ikke produktet på en måte som ikke er beregnet til formålet. Pass derfor på at du håndterer og bruker skjæreverktøyet på en riktig måte. 2. Spesielle instruksjoner for bruk for å unngå fare for person-skader: Bruk kun feilfrie skjæreverktøyer med et skarpt, rent og uskadet blad. Vær alltid ekstremt forsiktig når du håndterer produktet. OBS! Bladet er skarpt og kan forårsake betydelige ogdype kutt. Grip derfor aldri i bladet! For å redusere risiko-en for skade, hold hånden din som holder fast og stabiliserer skjæreflatten på en slik måte at verken denne hånden eller andre deler av kroppen din er i fare hvis kniven sklir unna. Endringer eller manipulasjoner av produktet er ikke tillatt, da dette vil sette produktsikkerheten i fare. OBS! Her er risikoen for personskader spesielt høy! Når bladet ikke lenger er skarpt, kan engangskniven avfallsbehandles som vanlig avfall. 3. Når skjæreverktøyet ikke er i bruk: Oppbevar alltid produktet på et trygt sted. 4. Pleieanvisninger: Hold alltid skjæreverktøyet rent og ikke utsatt det forurendende fuktighet for å sikre en lang levetid. OBS! Vi påtar oss ikke noeansvar for følgeskader. Det tas forbehold om tekniske endringer og feil! Hold produktet utilgjengelig for barn!

## SIKKERHEDSANVISNINGER

Læs vejledningen og opbevar den sikkert, så du kan anvende dit nye Horn & Bauer-skæreværktøj sikkert og optimalt. 1. Generelle anvisninger vedrørende brugen: Anvend kun produktet til det beskrevne skærearbejde og altid omhyggeligt og kun til det tilsigtede formål. Sørg for korrekt håndtering og korrekt brug af skæreværktøjet. 2. Særlige anvisninger til forebyggelse af risici for kvæstelser: Anvend kun skæreværktøjer i perfekt stand med et skarpt, rent og ubeskadiget blad. Vær altid yderst forsigtig, når du håndterer produktet. OBS: Bladet er skarpt og kan forårsage alvorlige og dybe snitsår. Tag derfor aldrig fat om bladet! For at mindske risikoen for skader skal du holde hånden og stabilisere skæreflatten på en sådan måde, at hverken denne hånd eller andre dele af kroppen er i fare, hvis bladet glider. Ændringer eller manipulationer af produktet er ikke tilladt, da det ville forringe produktsikkerheden. OBS: Her er risikoen for kvæstelser særligt høj! Så snart bladet ikke længere er skarpt, skal du smide engangskniven ud med husholdningsaffaldet. 3. Når skæreværktøjet ikke anvendes: Opbevar altid produktet på et sikkert sted. 4. Vedligeholdelsesanvisninger: For at sikre en lang levetid skal skæreværktøjet altid holdes rent, og det må ikke udsættes for fugt i et unødigt omfang. OBS: Vi påtager os intet ansvar for følgeskader. Med forbehold for tekniske ændringer og fejl! Dette produkt skal holdes på afstand af børn!

## INSTRUÇÕES DE SEGURANÇA

Por favor, leia as instruções e mantenha-as sempre bem, para que você possa usar sua nova ferramenta de corte Horn & Bauer de maneira segura e otimizada. 1. Instruções gerais de uso: Por favor, use este Produto apenas para trabalhos de corte, sempre com cuidado e não de maneira inadequada. Preste atenção ao manuseio correto e ao uso correto da ferramenta de corte. 2. Instruções especiais de utilização para evitar o risco de ferimentos: utilize apenas ferramentas de corte em perfeitas condições, com lâmina afiada, limpa e intacta. Manuseie o produto sempre com o máximo cuidado. ATENÇÃO, a lâmina é afiada e pode provocar cortes graves e profundos. Portanto, nunca toque na lâmina! Para reduzir o risco de ferimentos, posicione a sua mão que está fixando e estabilizando a superfície de corte de forma que nem ela nem outras partes do corpo fiquem em risco caso o cortador escorregue. Não é permitido efetuar modificações ou manipulações no produto, pois elas podem comprometer a segurança do mesmo. ATENÇÃO, aqui o risco de ferimentos é particularmente alto! Assim que a lâmina não estiver mais afiada, descarte o cortador descartável no seu lixo comum. 3. Não use a ferramenta de corte: Armazene o produto em um local seguro. 4. Instruções de manutenção: Segure sempre na ferramenta de corte, limpe e não exponha a umidade desnecessariamente para garantir uma vida útil longa. ATENÇÃO: Nenhuma responsabilidade é aceita por danos conseqüentes. Sujeito a alterações e erros técnicos. Mantenha a ferramenta de corte fora do alcance das crianças!

## 安全に関する注意事項

新しいHorn & Bauerカッティング工具を安全かつ最適にお使いいただくために、説明書をよくお読みになり、常に安全な場所に保管してください。

- 一般的な使用上の注意事項: 本製品は、記載されているカッティング作業のみ使用し、常に慎重に使用し、意図された目的以外には使用しないでください。カッティング工具が正しく取り扱われ、使用されていることを確認してください。
- 負傷の危険を避けるための特別な使用上の注意: カッティング工具は、鋭く、清潔で、損傷のない刃を備えた完全な状態のものだけを使用してください。製品の取り扱いには、常に細心の注意を払ってください。注意: 刃は鋭利なため、重大な深いカッティングの負傷を引き起こす可能性があります。そのため、刃には絶対に触れないでください。負傷のリスクを軽減するために、切断面を固定し安定させている手は、刃が滑っても手や身体他の部分が危険にさらされないように配置します。製品の安全性を損なう恐れがあるため、製品を改造したり、手を加えたりしないでください。注意: これにより特に負傷の危険性が高くなります。刃が切れなくなったら、使い捨てナイフを一般ゴミとして廃棄してください。
- カッティング工具を使用しない場合: 製品は常に安全な場所に保管してください。
- お手入れ方法: 長くお使いいただくために、カッティング工具は常に清潔に保ち、不必要に湿気にさらさないでください。注意: 当社は、結果的損害については一切の責任を負いません。仕様は予告なく変更することがあります。誤り・脱漏は訂正します。本製品は子供には使用させないでください。